

Kielce, 1 lipca 2024r.

**Uchwała nr 1/07/2024**  
**Zarządu Wojewódzkiego Prawa i Sprawiedliwości w Województwie Świętokrzyskim**  
**ws. wyrażenia sprzeciwu**  
**wobec planowanych zmian w koncepcji inwestycji Centralnego Portu Komunikacyjnego**  
**pomijających budowę nowych i modernizację istniejących linii kolejowych w**  
**Województwie Świętokrzyskim**  
**§1**

Zarząd Wojewódzki Prawa i Sprawiedliwości w Kielcach wyraża **zdecydowany sprzeciw wobec ogłoszonych** przez Prezesa Rady Ministrów Pana Donalda Tuska **zmian w koncepcji Centralnego Portu Komunikacyjnego**, a w szczególności jego komponentu kolejowego, prowadzących do **wykluczenia z założeń programu inwestycji w Województwie Świętokrzyskim**. Wpłyną one niekorzystnie na mieszkańców regionu, doprowadzą do wykluczenia regionu z grona beneficjentów tego projektu, zadziałają destrukcyjnie na gospodarkę i demografię.

**§2**

Uchwała wchodzi w życie z dniem podjęcia.

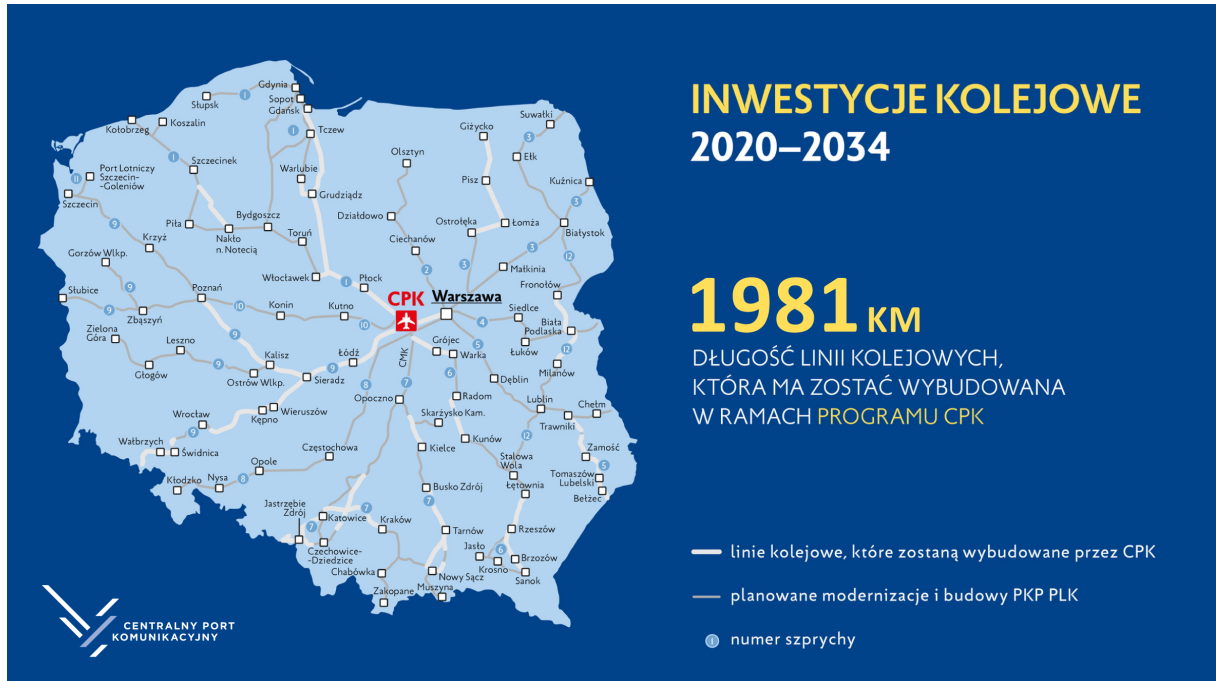
**Uzasadnienie**

Koncepcja CPK dotycząca komponentu kolejowego - niezwykle istotnego dla rozwoju województwa świętokrzyskiego – zakładała istnienie dwóch szprych (nr 6 i 7), a w związku z tym budowę 73 km nowych i modernizację 208 km istniejących linii kolejowych. Dałyby one impuls rozwojowy dla gospodarki i szansę na rozwiązanie problemów demograficznych. Nowa koncepcja niweczy te plany, ograniczając oczekiwane efekty gospodarcze, zmuszając mieszkańców do opuszczania regionu w poszukiwaniu zatrudnienia. **Budzi to nasz stanowczy sprzeciw i równie stanowcze żądanie realizacji pierwotnej koncepcji CPK.**

Nowa przypomina o realizowanej już w przeszłości (przed rokiem 2015), polityce rozwoju opartej na **modelu polaryzacyjno-dyfuzyjnym**. Model ten zakładał rozwój dużych i silnych regionów, ośrodków kosztem słabszych. Tym razem jest podobnie, choć wszelkie analizy statystyczne pokazują, że rozwiązania zakładające równomierny rozwój kraju, przynosiły doskonałe efekty.

Model proponowany przez obecny rząd ma również drugi niezwykle istotny mankament – jego **realizacja jest planowana na rok 2032 (pierwotna koncepcja zakładała oddanie inwestycji w roku 2028)**, co przy planach podobnych inwestycji przedstawianych przez inne kraje europejskie - ostatnio Węgry - rodzi poważne zagrożenie bezpowrotnej utraty przewagi konkurencyjnej. A to jest już poważnym **działaniem na szkodę Polski**.

Plan przedstawiony przez rząd Premiera Mateusza Morawieckiego ([www.cpk.pl](http://www.cpk.pl))



Plan przedstawiony przez Prezesa Rady Ministrów Donalda Tuska (FB/Kancelaria Premiera)

